



Mandys Railway Diner

TO GO MENU

Burger 180g/330g

- | | | |
|---|---|--------------|
| Cheeseburger |  | 7.40 10.90 |
| Farmburger | | 7,90 11.70 |
| Bacon, Cheese | | |
| Turbo Chili Burger | | X 12.20 |
| Chili con Carne & Pepper Jack Käse | | |
| Down Under | | X 12.20 |
| Bacon, Ananas, Ei, Röstzwiebel,
Edamer & einer hausgemachten Sauce | | |
| Classic 1997 Burger | | X 12.60 |
| gebratene Zwiebeln, Edamer & Sauce
nach 1997 | | |
| Beyond Veggie Burger | | 11.50 X |
| rote Zwiebeln, Tomaten, Chipotle
Sauce, Pepper Jack Käse | | |
| Porto Bello | | 11.50 X |
| rote Zwiebeln, Chipotle Sauce und
Edamer Käse | | |
| Love Me Tender | | 8.40 X |
| hausgemachte milde Chili Sauce,
Mayo, panierte Hähnchenstreifen, rote
Zwiebeln & Röstzwiebeln | | 19.99 |
| Super Hero Burger |  | |
| 660g Fleisch, gebratene zwiebeln,
Bacon, Jalapeños & Edamer Käse | | |

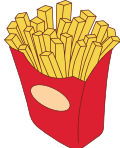
Hot Dogs

- | | | |
|---|---|------|
| The Classic Dog |  | 5.10 |
| Ketchup, Senf, Röstzwiebel | | |
| The New York Style | | 6.90 |
| Sauerkraut, Röstzwiebel, gebratene
Zwiebeln, Essiggurken | | |
| Chili Cheese Dog | | 6.90 |
| Chili con Carne & Pepper Jack Käse | | |

Sandwiches & Melts

- | | | |
|------------------------------------|---|------|
| Diner's Club | | 7.90 |
| Schinken, Bacon & Edamer | | |
| Triple XXX Club | | 7.90 |
| drei verschiedene Käsesorten | | |
| Thunfischsandwich | | 7.90 |
| Truthahn Melt | | 6.50 |
| Schinken Melt |  | 6.20 |
| Bacon Melt | | 6.20 |
| Tuna Melt |  | 6.60 |
| Elvis Melt | | 5.90 |
| gegrillte Banane mit Erdnussbutter | | |

Side orders

- | | | |
|----------------------------------|---|------|
| |  | |
| Plane Jane Fries | | 3.90 |
| Lord of the Fries | | 6.40 |
| mit Chili con Carne & Sour Cream | | |
| Onion Rings | | 4.60 |
| Mozzarella Sticks | | 4.90 |
| mit hausgemachter Chili Soße | | |
| Sweet Potatoe Fries | | 4.60 |
| Maiskolben | | 3.20 |
| Crunchy Chicken Wings | | 8.90 |
| Fish & Chips | | 6.90 |

Homemade Salads

- | | | |
|--|--|-------|
| Caeser Salat | | 6.20 |
| italienischer Käse, Cocktailtomaten,
Crutons | | |
| The Kitchen Sink | | 12.10 |
| Truthan, Ei, Bacon, Gurke, Käse,
Tomaten, Cranberry & hausgemachte
Sauce | | |





Pancakes

Buttermilch Pancake	3.60
Chocolate Chip Pancakes	3.90
Mozilla Gorilla (2 Stück)	8.40
zwei Banane Pancakes mit Schokostückchen	
Blueberry Love (2 Stück)	8.90
Rock'n Roll (2 Stück)	8.90
Bacon, Fetakäse & Sour Cream	
Peanutbutter Jelly (2 Stück)	8.40

French Toast

Classic French Toast mit Ahornsirup & Puderzucker	 4.90
French Toast & Beyond gefüllt mit hausgemachter Creme und frischen Beeren und Ahornsirup	 8.60

OPEN

Donnerstag - Sonntag

11.00 - 22.00 Uhr

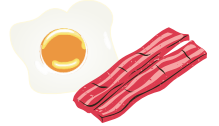
Bestellungen unter:

06221 6535725

 Mandys Railway Diner
Speyerer Straße 1
69115 Heidelberg
www.mandys-hd.de

 [mandysdiner_hd_official](https://www.instagram.com/mandysdiner_hd_official)

Breakfast Menu

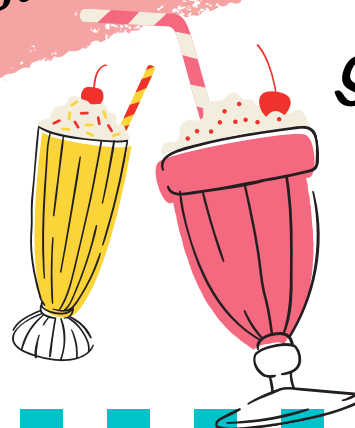


Railways Diner Train Special	11.90
zwei Spiegeleier, zwei Nürnberger Würstchen, zwei Buttermilch Pancakes, Bacon, Toast & Butter	
Overseas	11.90
Omelette mit zwei Zutaten nach Wahl, French Toast, Rösti & Toast	

Cold Drinks

Softdrinks 500ml	 3.90
Joies Iced Tea 591ml Peach, Mango	 5.20
Dr. Pepper 355ml	 4.30
Rootbeer 355ml	 4.30
Homemade Lemonade 400ml	 4.10
Homemade Iced Tea 400ml	4.10
Homemade Cassis Lemonade	4.50

ask for our **HOMEMADE MILKSHAKES!!!**



Stay healthy
& see you
soon!!!!